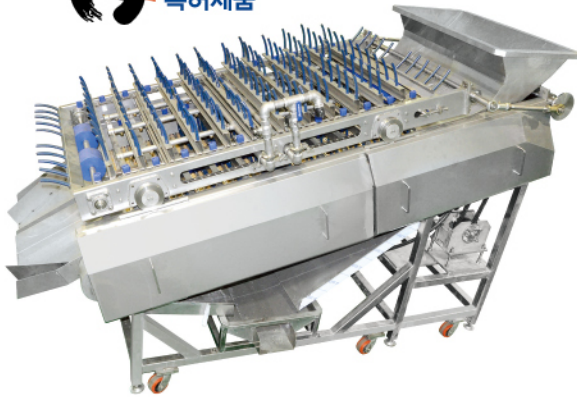


어패류 가공장비

Shellfish Processing Line



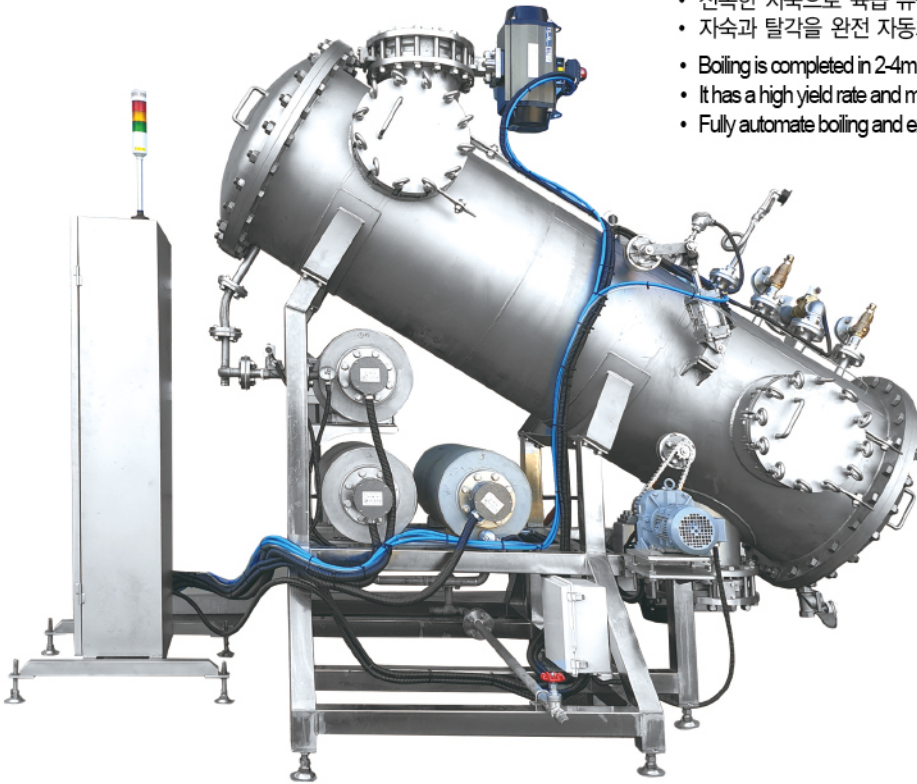
홍합 족사제거기 Mussel Byssus Remover

- 족사 제거 롤러를 티타늄 코팅을 하여 내식성 내마모성이 뛰어나다.
- 롤러 상부는 이송 및 뒤집기 기능이 있어 족사제거 능력이 뛰어나다.
- Superior durability of abrasion & wear resistance with titanium coated byssus removal roller
- Excellent in byssus removal by using transport and flip function of upper roller.

전원 POWER	기계크기 DIMENSION LxWxHmm, KG	처리용량 CAPACITY	대상어종 TARGET FISH
3PX380Vx3.75KW	2757Lx1248Wx1836H(880KG)	2,000~4,000KG/HR	홍합(Mussel)

어패류 밀폐형 SH 자숙기 Superheated Steam Boiling Machine

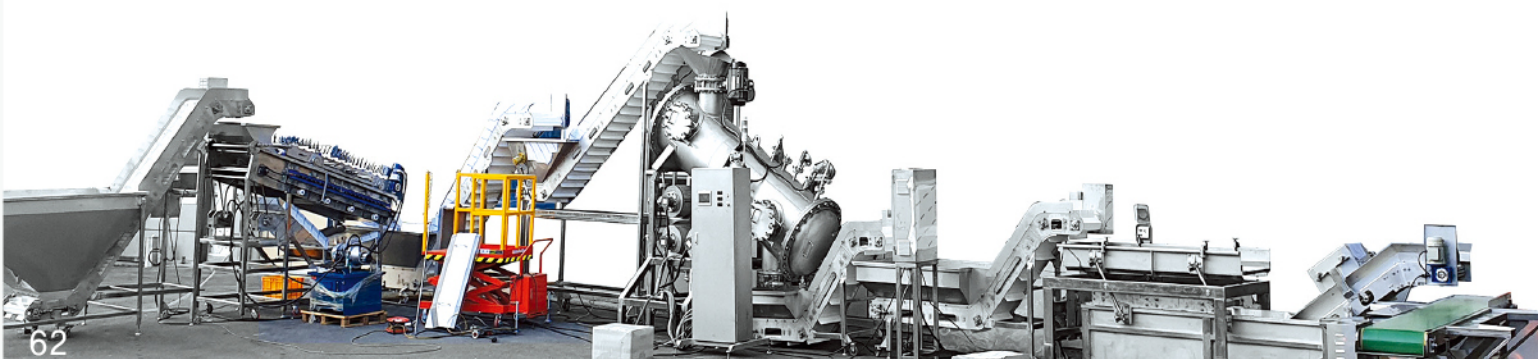
- 200~350°C의 과열증기를 이용한 밀폐형 자숙기로 2~4분에 자숙이 완료된다.
- 신속한 자숙으로 육즙 유출이 적고 영양소 파괴도 적으며, 수율이 높다.
- 자숙과 탈각을 완전 자동화 할 수 있다.
- Boiling is completed in 2-4mins by using superheated steam of 200~350°C.
- It has a high yield rate and minimizing destruction of nutrients, juice loss with quick boiling.
- Fully automate boiling and exuviation



바지락

꼬막

전원 POWER	기계크기 DIMENSION LxWxHmm, KG	처리용량 CAPACITY	대상어종 TARGET FISH
3PX220Vx30KW	2800Lx2000Wx3050H(1,700KG)	1,000~1,500KG/HR	홍합 꼬막 바지락 피조개등 어패류 Mussel, Cockle, Manila Clam, Ark Shell, etc, Shellfish





CHST-3

CHST - 3

새우탈각기 Shrimp Peeling Machine

- 두절 및 세척공정을 거친 새우를 호퍼에 투입시키면 자동공급 장치에 의해 새우 탈각기로 공급되며 탈각 후 껍질과 새우살이 분리되어 배출된다.
- 새우 탈각율은 90% 이상이다.
- When the shrimp is inserted into the hopper after the deheading and cleaning process, it is supplied to the shrimp peeling machine by the automatic feeder, and the skin and the shrimp flesh are separated from the shell after removal.
- The shrimp peeling rate is over 90%.



전원 POWER	기계크기 DIMENSION : LxWxHmm,KG	처리용량 CAPACITY	대상어종 TARGET FISH
3P×380V×2KW	1700×2900×2105	100~200Kg/h	새우 Shrimp

왜곤식 진공 텀블러 Wagon Type Vacuum Tumbler



기계크기DIMENSION LxWxHmm
1650Lx1820Wx1536H

전원 POWER	기계크기DIMENSION LxWxHmm
3PX380VX3.7KW, 60Hz	1650LX1820WX1536H

- 왜곤식 진공 텀블러는 왜곤에 식재(제품)와 배합 소스를 담은채 텀블러에 투입하면 진공 배합이 되고, 왜곤리프트가 필요 없으므로 사용이 편리하다.
- 배합 진공도의 조절은 터치 패널로 간단히 조정 된다.
- 진공펌프와 텀블러가 로타리 조인트로 연결되어 있어 호스를 풀고 연결 할 필요가없어 작업성이 뛰어나다.
- If you put the ingredients (products) and blending sauce in the wagon and put it in the tumbler, it will be vacuum blended and it is easy to use because no wagon lift is required.
- The adjustment for the power of the vacuum is simply adjusted by the touch panel.
- Since the vacuum pump and tumbler are connected by a rotary joint, there is no need to loosen and connect the hose, so the workability is excellent.