



CH-400P

### CH - 400P

#### 대형 자동 탈피기

#### Large Size Semi-Automatic Skinning Machine

- 투입 슈트에 생선포를 투입만 시키면 누름컨베어에 의해 자동으로 탈피된다.
- 투입만 시키면 자동으로 탈피되므로 안전하다.
- 칼판분해가 쉬워 청소가 쉽고 위생적이다.
- 명태, 대구, 오징어, 틸라피아, 대왕오징어에 적합하다.
- Just put the fillet onto the Input Chute, then it can be skinned automatically by the press conveyor.
- It is very safety and hygienic in function because the blade can be disassembled and cleaned easily.
- Suitable for processing of the species Pollack, Cod, Squid, Tilapia and Giant Squid etc.



전원 POWER	기계크기 DIMENSION : L×W×Hmm,KG	처리용량 CAPACITY	대상어종 TARGET FISH
3P×380V×0.75KW	850×720×950 (196KG)	40~60(PCS/MIN)	전어종 (All kinds of fish)



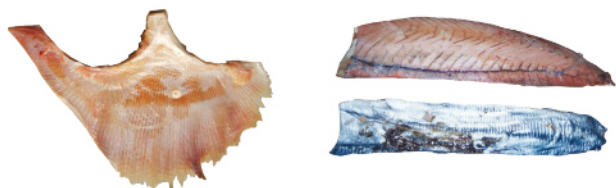
CH-400PI

### CH - 400PI

#### 대형완전 자동 탈피기

#### Large Size Automatic Skinning Machine

- 입구컨베어에 생선포를 태우기만 하면 누름컨베어에 의해 자동으로 탈피된다.
- 투입만 시키면 자동으로 탈피되므로 안전하다.
- 칼판(BLADE CARRIER)분해가 쉬워 청소가 쉽고 위생적이다.
- 명태, 대구, 틸라피아, 오징어, 연어 등에 적합하다.
- Just put the fillet onto the Input-Conveyor, then it can be skinned automatically by the press conveyor.
- It's very safety and hygienic in function because the blade can be disassembled and cleaned easily.
- Suitable for processing of the species Pollock, Cod, Tilapia, Squid and Salmon etc.



전원 POWER	기계크기 DIMENSION : L×W×Hmm,KG	처리용량 CAPACITY	대상어종 TARGET FISH
3P×380V×0.75KW	900×750×1050 (220KG)	40~60(PCS/MIN)	전어종 (All kinds of fish)

# 비늘, 껍질 제거기계

## Scaling, Skinning Machinery



### CH - 400

#### 대형 수동 탈피기

##### Large Size Skinning Machine

- 탈피부에 생선포를 접촉시키면 탈피된다.
- 칼판 분해가 쉬워 위생적이다.
- 명태, 대구, 오징어 등에 적합하다.
- Put the fillet on the blade, then it can be skinned.
- It is very hygienic because of easy cleaning and disassembling the blade.
- Suitable for processing of Pollack, Cod and Squid etc.



전원 POWER	기계크기 DIMENSION : L×W×Hmm,KG	처리용량 CAPACITY	대상어종 TARGET FISH
3P×380V×0.75KW	800×720×950 (150KG)	40~50(PCS/MIN)	전어종 (All Kinds of fish)

### CH - 350P

#### 중형 자동 탈피기

##### Mid Size Semi-Automatic Skinning Machine



- 입구 슈트에 밀어만 주면 자동으로 탈피된다.
- 탈피부에 손의 접촉이 없으므로 안전하다.
- 소형, 경량이라 취급이 간단하다.
- 광어, 오징어, 명태, 대구 등에 적합.
- Just put the fillets onto the Input chute, then it can be skinned automatically.
- It is safe because no need to touch on the blade part.
- It is very simple to handle the machine because of small and light weight of the machine.
- Suitable for processing Halibut, Squid, Pollack and Cod etc.



전원 POWER	기계크기 DIMENSION : L×W×Hmm,KG	처리용량 CAPACITY	대상어종 TARGET FISH
3P×380V / 220V×0.4KW	650×600×980 (110KG)	50매/분(PCS/MIN)	전어종 (All kinds of fish)



CH-270

## CH - 270

### 소형 탈피기 Small Size Skinning Machine

- 탈피부에 생선포를 접촉시키면 탈피된다.
- 소형 경량이라 콤팩트하다.
- 처리량이 많지 않은 점포나 소형공장에 적합하다.
- 오징어, 명태 등에 적합하다.

- Put the fillet on the blade, then it can be skinned.
- It is smaller size and light weight.
- Suitable for processing of Squid and Pollack. Very useful for the restaurants and small size of plants.



전원 POWER	기계크기 DIMENSION : L×W×Hmm,KG	처리용량 CAPACITY	대상어종 TARGET FISH
2P×110V/220V×180W	400×590×410 (56KG)	20~30매/분(PCS/MIN)	오징어, 소형어류 (Squid, Small fish)



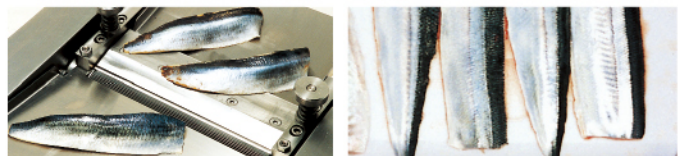
CH-300PIO

## CH - 300PIO

### 고속 탈피기 High-Speed Skinning Machine

- 고속 전자동 탈피기로 컨베이어에 실어만 주면 자동으로 탈피된다.
- 전갱이 꼬리부의 두꺼운 비늘까지 제거된다.
- 정밀탈피로 탈피 후 은막이 그대로 남아있다.
- 전갱이, 콩치 등 소형어류의 대량처리에 최적이다.

- This is high speed and full automatic skinning machine.
- Just put fishes on to the Input-Conveyor, then they can be skinned automatically.
- The machine can removes hard scales on the tail part of Jack Mackerel.
- The machine can remain only membrane on the skin by the sophisticated operating.
- This machine is suitable for processing mass quantity of relatively smaller size of fishes such as Jack Mackerel and Pike Mackerel etc.



전원 POWER	기계크기 DIMENSION : L×W×Hmm,KG	처리용량 CAPACITY	대상어종 TARGET FISH
3P×380V / 220V×0.9KW	1600×630×920 (250KG)	100~180(PCS/MIN)	전갱이, 콩치 등 (Horse Mackerel, Saurel, Pacific Saury, Mackerel Pike, etc)

# 비늘, 껍질 제거기계

## Scaling, Skinning Machinery

### CHHS - 600

#### 핸드타입 비늘제거기 Hand Scaling Machine



CHHS-600

- 에어구동이라 감전의 위험이 없다.
- 회전날이 작업자 손에 닿아도 안전하다.
- 생선피부에 상처를 주지 않는다.
- 작업성이 뛰어나다.
- This machine has Air Drive System, so it is free from electric shocks.
- Even if the operator touches on the rotary blade, there will be no injuries.
- The Rotary Blade doesn't make any scars on the skin surface of fishes.
- The machine has a good productivity.



구동 POWER	기계크기 DIMENSION : LxWxHmm,KG	헤드무게 WEIGHT	처리용량 CAPACITY	대상어종 TARGET FISH
1.5KG/cm <sup>2</sup> AIR	340×410×100 Weight (14KG)	600G	10~20마리/분 (FISHES/MIN)	가자미, 도미, 조기, 연어 등 (Soles, Snappers, Croakers Trout and Salmon etc.)

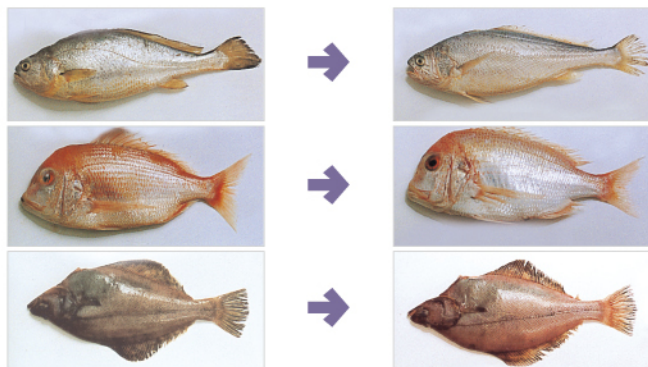
### CHUSM - 200

#### 만능 비늘제거기 (회전노즐) Universal Scaling Machine(Rotary Nozzle Type)



CHUSM-200

- 상,하 각 2개의 회전노즐로 노즐전체를 좌우로 스윙시켜 단 4개의 노즐만 사용하므로 폐수 발생을 최소화 시켰다.
- 회전노즐을 사용하여 비늘제거 효과가 뛰어나다.
- 수압, 컨베이어속도, 노즐스윙속도를 임의로 조절 할 수 있어 최적의 조건으로 사용할 수 있다.
- Each 2-piece rotary nozzle on the upper and below part has a swing from side to side so that it minimizes wastewater.
- It has a fantastic efficiency in scaling by rotary nozzles.
- Easy control over water pressure, speed of conveyor, swing speed of nozzle embodies the most ideal condition.



비늘제거 전 (Before scaling)

비늘제거 후 (After scaling)

전원 POWER	기계크기 DIMENSION : LxWxHmm,KG	처리용량 CAPACITY	대상어종 TARGET FISH
3P×380V×4.0KW	500×900×1500 (380KG)	40~80마리/분 (FISHES/MIN)	가자미, 도미, 조기, 옥돔, 연어 등 (Soles, Snappers, Croakers Trout and Salmon etc.)