

대형어류 가공기계 Large Size Fishes Processing Machinery

- 연어두절 및 내장제거기 Salmon Deheading & Gutting Machine
- 연어필렛머신 Band Knife Salmon Filleting Machine
- 연어필렛머신 Salmon Filleting Machine
- 센타카타 및 필렛겸용기 Center Cutting & Filleting Combined Machine
- 핀본리무버 Pin Bone Remover
- 인젝터 Injector

CHVF-1
 CHBF-1
 CHSF-1
 CHCC-320
 CHPB-2
 CHIJ-1000, CHDJ-10000



대형어류 가공기계

Large Size Fishes Processing Machinery

CHVF - 1

연어두절 및 내장제거기 Salmon Deheading & Gutting Machine

- 연어를 두절기 호퍼에 올려만 주면 'V'커팅 두절 후 자동으로 할복-내장제거-알분리 과정을 거친 후 배출된다.
- 특수설계된 스크래퍼가 연어알을 손상없이 분리한다.
- 2단계에 걸친 회전브러시가 내장찌꺼기를 깨끗하게 제거한다.
- 전면 개방형으로 청소 및 유지관리가 편리하다.

- The entire process will be done automatically as following (Deheading-Belly Opening-Gutting - Roe Separating)
- The Scraper specially designed can separate the roe without damage.
- The Wheel Brush can completely remove fish guts in two phases.
- It's easy to clean & maintain with open front type.



전원 POWER	기계크기 DIMENSION : L×W×Hmm,KG	처리용량 CAPACITY	대상어종 TARGET FISH
두절기(Deheading) 3P×220/380V×0.4KW 내장제거기(Gutting) 3P×220/380V×4.65KW	2400×1360×2020 (400KG) 3720×835×1680 (800KG)	30~50마리/분(FISHES/MIN)	연어, 송어 등 (Salmon, Trout, Carp etc)

CHBF - 1

연어 필렛머신 Band Knife Salmon Filleting Machine

- 4장의 원형칼과 두개의 밴드 나이프로 필렛을하므로 수율이 뛰어나다.
- 연어의 크기에 따라 조절자와 에어실린더로 절개 부위를 적정 압력으로 가압을 하므로 제품의 손상이 적고 수율이 뛰어나다.
- 심플한 설계로 고장이 적고 청소가 쉽다.
- 밴드 나이프는 자동 연마 기능이 부착되어 있으며, 원형칼도 쉽게 연마 할 수 있어서 유지 관리비가 적다.

- The product yield is excellent. because filleting with 4 circular knives and 2 band knives.
- Depending on the size of the salmon, the incision site is pressurized with an appropriate pressure with an adjuster and an air cylinder, so there is little damage to the product and excellent yield.
- Its simple design has few breakdowns and is easy to clean.
- Band knives are equipped with an automatic polishing function, and circular knives can be easily polished, thus reducing maintenance costs.



CHVF-1

전원 POWER	기계크기 DIMENSION : L×W×Hmm,KG	처리용량 CAPACITY	대상어종 TARGET FISH
3P×380V×2.75KW	2400×850×1550 (400KG)	30~50마리/분(FISHES/MIN)	연어, 송어 등 (Salmon, Trout, Carp etc)

CHSF - 1

연어 필렛기 Salmon Filleting Machine

- 중골 및 가슴뼈까지 완벽하게 제거된다.
- 선어 및 반해동 상태(-2 ~ 4°C)도 처리 가능하다.
- 수작업에 비해 수율이 뒤지지 않으며 생산성도 향상시켰다(78%이상).
- The machine can completely remove the center bones and breastbones.
- The machine can process fresh and semi-thawed raw materials.
- The machine has very high productivity and can get higher recovery rate than the manual work.



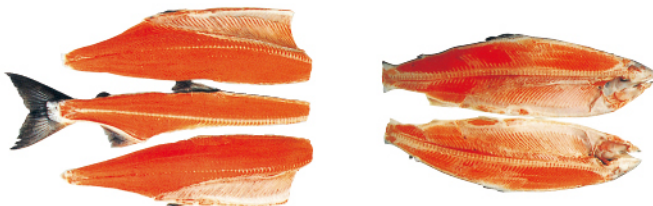
CHSF-1

전원 POWER	기계크기 DIMENSION : L×W×Hmm,KG	처리용량 CAPACITY	대상어종 TARGET FISH
3P×380V×2.5KW	2200×1400×1500 (1050KG)	25~30 (FISHES/MIN)	연어, 송어 등 (Salmon, Trout, etc)

CHCC - 320

센타카타 및 필렛겸용기 Center Cutting & Filleting Combined Machine

- 반해동 또는 선어 상태에서도 가공이 가능하다.
- 한 대의 기계로 센타카타, 활복, FILLET가 가능하다.
- 단시간에 대량 생산이 가능하며 작업자의 숙련도와 관계없이 항상 일정한 제품을 생산할 수 있어 품질을 향상 시킬 수 있음.
- This machine can process the raw materials which are in semi-defrost and fresh conditions.
- This machines has a multi function for the purpose of Center Cutting, Belly Opening and Filleting.
- This machine can process a big amount of raw materials in a short time and can process always consistent type and quality of products.



연어 필렛

연어 센타카타



CHCC-320

전원 POWER	기계크기 DIMENSION : L×W×Hmm,KG	처리용량 CAPACITY	대상어종 TARGET FISH
3P×380V or 220V×1.5KW	1000×700×1350 (256KG)	30~40마리/분 (FISHES/MIN)	연어, 송어 등 (Salmon, Trout, etc.)

대형어류 가공기계

Large Size Fishes Processing Machinery

CHPB - 2

핀본리무버 Pin Bone Remover

- 컨베이어에 실어만 주면 연어 및 송어 FILLET 제품 또는 훈제 FILLET 제품의 핀본(PIN BONE)을 자동으로 뽑아준다.
- FILLET 전체 PIN BONE의 80~85%까지 제거된다.
- FILLET 분당 16~20 FILLET/MIN까지 작업이 가능하며 작업성이 뛰어나다.
- PIN BONE 제거 시 어육의 손상을 최소화하여 제품의 질을 향상시킨다.
- Simply load Fillets such as Salmon, Trout and Smoked Fillet onto the conveyor, then the machine removes pin bones automatically.
- This machine can remove appx. 80~85% of pin bones in a fillet.
- This machine can process 16~20 fillet/min.
- This machine operates to remove pin bones with minimize of meat damage.



전원 POWER	기계크기 DIMENSION : LxWxHmm,KG	처리용량 CAPACITY	대상어종 TARGET FISH
3P×380V×2.5KW	1560×780×1620 (250KG)	16~20 (FILLET/MIN)	연어, 송어 필렛제품 (Fillet for Salmon, Trout, etc)

CHIJ - 1000, CHDIJ - 1000

인젝터 Injector



CHIJ-1000

- 바늘이 뼈에 받치면 상부로 올라가 바늘 파손을 방지한다.
- 조미액은 정밀여과로 바늘 막힘을 방지하였다.
- 바늘 교체가 쉽고 각 부 청소가 쉬워 위생적이다.
- When the needle is contacted on the bone, it goes up to the top to prevent the needle from being broken.
- The seasoning solution prevents the clogging of the needle with precision filtration.
- Easy to replace a needle and easy to clean each part, which is hygienic.



CHDIJ-1000

- 인젝션부가 2개라 작업성이 뛰어나다.
- 인젝션부 바늘세트분해가 5분내 가능하므로, 청소가 쉬워 매우 위생적이다.
- 펌프 및 배관이 공구 없이 간단히 분해되므로 완벽한 청소가 가능하다.
- Two injection heads make a high productivity.
- Needle set can be separated from the head within 5 minutes, means easy cleaning and good sanitary design.
- Easy separation of pump and pipe without a tool can make a perfect cleaning.

MODEL	전원 POWER	기계크기 DIMENSION : LxWxHmm,KG	처리용량 CAPACITY	대상어종 TARGET FISH
CHDU - 1000	3P×380V×3.0KW	2200×1050×1850	20~50 (FILLET/MIN)	연어, 송어 필렛제품 (Fillet for Salmon, Trout, etc)
CHSJ - 1000	3P×380V×5KW	1340×2100×2100	20~50 (FILLET/MIN)	